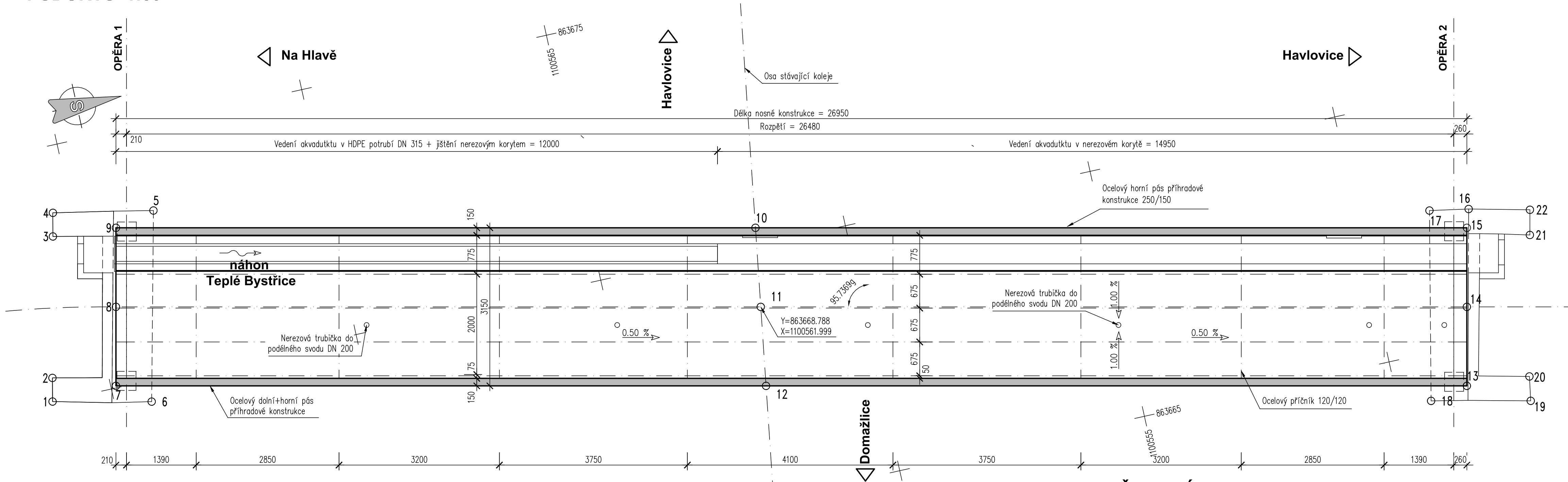


VYTYČOVACÍ SCHÉMA
PŮDORYS 1:50



VYTYČOVANÉ BODY

č.	Y [m]	X [m]
1	863670.010	1100576.200
2	863670.470	1100576.100
3	863673.220	1100575.480
4	863673.680	1100575.378
5	863673.290	1100573.410
6	863669.580	1100574.270
7	863670.041	1100574.898
8	863671.579	1100574.556
9	863673.116	1100574.215
10	863670.350	1100561.760
11	863668.788	1100561.999

č.	Y [m]	X [m]
12	863667.229	1100562.237
13	863664.197	1100548.589
14	863665.734	1100548.248
15	863667.273	1100547.906
16	863667.630	1100547.790
17	863667.770	1100548.560
18	863664.060	1100549.350
19	863663.630	1100547.410
20	863664.110	1100547.330
21	863666.860	1100546.710
22	863667.350	1100546.600

Investor:

město Domažlice

Náměstí Míru 1

344 20 Domažlice

IČO: 00253316, DIČ: CZ00253316

Zodp. projektant:
Ing. Milan Sedlák

Yodak

Kontroloval:
Ing. David Mičák

MBK

Zhotovitel dokumentace:
MIDAKON

Na návsi 18/4, Brno, 620 00
IČO: 089 27 677, DIČ: CZ089 27 677
email:midakon@midakon.cz

Investor: **město Domažlice**

Místo: **Havlovice** Stupeň: **DPS** Datum: **09/2025** Počet A4: **4A4**

Akce: **Rekonstrukce lávky DO-L22**

Objekt: **SO 201 - Lávka DO-L22**

Název: **VYTYČOVACÍ SCHÉMA**

Měřítko: **1:50**

Číslo zakázky: **2420**

Č. výkresu: **D.1.2.6**

Paré: